

**TREXiA ES**

**FD60-100N3 Serie**

# DIESEL- GEGENGEWICHTSSTAPLER

6-10 Tonnen

**KLASSENBESTE LEISTUNG...  
OHNE KOMPROMISSE**

Der TREXiA ES ist ein Hochleistungs-Dieselstapler, gebaut für die härtesten Jobs. Er überzeugt selbst in den schwierigsten Situationen mit der Zuverlässigkeit, die Sie von Mitsubishi Gabelstapler erwarten.

## PRODUKTDATENBLATT

FD60N3  
FD70N3  
FD80N3  
FD100N3

**WENN  
ZUVERLÄSSIGKEIT  
ZÄHLT...**



# TREXiA ES

## FD60-100N3 Serie

### DIESEL-GEGENGEWICHTSSTAPLER

6-10 Tonnen



**Der 3,8-Liter Vierzylinder-Common-Rail-Turbodieselmotors mit vier Zylindern der die Euro-Emissionsvorschriften der Stufe V vollständig erfüllt, erreicht eine Fahrgeschwindigkeit von 27 km/h. 81 kW (110 PS) Leistung sorgen für hohe Produktivität bei geringer Geräuschkentwicklung und niedrigem Kraftstoffverbrauch.**

Die Sicht auf Last- und Gabelzinken sind beim TREXiA ES in der Spitzenklasse angesiedelt. Hinzu kommt eine außergewöhnlicher Rundumsicht dank seines Freisichtmastes und des niedrigen Gegengewichts. All dies vereinfacht die Arbeit und erhöht die Sicherheit.

Trotz ihrer Größe sind die TREXiA Modelle wendig und präzise zu bedienen. Der Fahrer kann die Leistung mühelos und komfortabel über ergonomische Bedienelemente steuern. Dies verhindert die Ermüdung bei langen Schichten.

#### ANTRIEB

- **Klassenbestener Vierzylinder-Motor**  
Außergewöhnlich hohe Leistung und niedriger Kraftstoffverbrauch, selbst in den härtesten Anwendungen.

#### RAHMEN UND CHASSIS

- **Robuste Konstruktion**  
Verstärkung der Belastungspunkte für den Transport von schweren Lasten.
- **Niedriges Gegengewicht**  
Die Sicht nach hinten ist optimal.
- **Klassenbeste Sicht nach vorn**  
Außergewöhnlich sicher dank eines 20 % breiteren Sichtfeldes als die Konkurrenz.



#### GABELN UND MAST

- **Robuste Sieben-Rollen-Mastkonstruktion**  
Gebaut, um die Belastung bei schweren Lasten zu reduzieren.
- **Hochleistungs-Freisichtmast**  
Marktführende Sicht auf Last- und Gabelspitzen. Beugt Schäden vor und beschleunigt die Arbeitstakte.

#### ELEKTRIK UND STEUERUNGSSYSTEME

- **Automatikgetriebe**  
Der leichtgängige elektronische Steuerhebel ermöglicht ein einfaches und genaues Fahren.
- **Elektrischer Umschalthebel**  
Der Wechsel der Fahrtrichtung ist einfach und sorgt für reibungslosen Lastentransport.
- **Integriertes Sicherheitssystem**  
Hydraulik- und Systemabschaltung bei Gefahr, Alarm bei Fahrt mit Parkbremse, Sicherheitsgurt und Warnleuchte machen den Betrieb des Staplers sicherer.

#### HYDRAULIK

- **Schneller Zugang**  
Einfache routinemäßige Flüssigkeitskontrollen.

#### KABINE UND BEDIENELEMENTE

- **Geräumige und komfortable Fahrerkabine**  
Das ergonomische Design ist für Fahrer fast aller Körpergrößen geeignet und verringert die Ermüdung während langer Schichten und erhöht die Produktivität.
- **Handschuhfach und Stifthalter**  
Praktisches Ablagefach für Werkzeuge.

- **ErgoCentric verstellbare Armlehne**  
Ermöglicht eine natürliche Handhaltung mit einfacher Einhand-Verstellung und minimiert Verletzungen und Ermüdung.
- **Optionale hydraulische Fingertipp-Steuerung**  
Mit integrierter, voll verstellbarer, hochkomfortabler Armlehne (ein preisgekröntes Konzept) für müheloses, präzises Arbeiten.

#### WEITERE EIGENSCHAFTEN

- **RapidAccess-Funktionen**  
Diese ermöglichen einen schnellen und einfachen Zugang zu allen Bereichen für Kontrolle und Wartung.
- **Geräuscharme Konstruktion**  
Einer der niedrigsten Werte in seiner Klasse (nur 86 dBA) für maximalen Bedienerkomfort.



Weitere Informationen zu TREXiA ES finden Sie auf [mitforklift.com](http://mitforklift.com)

Für ausführlichere Informationen besuchen Sie bitte unsere Website [mitforklift.com](http://mitforklift.com)



[mft2.eu/trexiAES-de](http://mft2.eu/trexiAES-de)

# VDI – LEISTUNGEN & ABMESSUNGEN

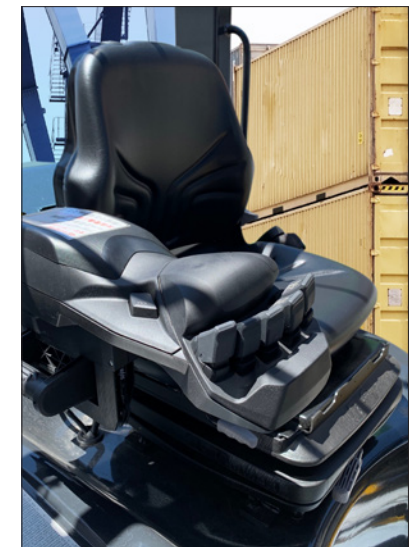
KENNZEICHEN			Mitsubishi Forklift Trucks	Mitsubishi Forklift Trucks	Mitsubishi Forklift Trucks	Mitsubishi Forklift Trucks
1.1	Hersteller		FD60N3	FD70N3	FD80N3	FD100N3
1.2	Typenbezeichnung des Herstellers		Diesel	Diesel	Diesel	Diesel
1.3	Antrieb		Sitzend	Sitzend	Sitzend	Sitzend
1.4	Bedienung					
1.5	Tragfähigkeit	Q kg	6000	7000	8000	10000
1.6	Lastschwerpunktabstand	c mm	600	600	600	600
1.8	Lastabstand von Mitte Vorderachse	x mm	615	625	720	715
1.9	Radabstand	y mm	2300	2300	2500	2800
GEWICHT						
2.1	Eigengewicht ohne Last & mit maximalem Batteriegewicht	kg	8670	9540	11510	12910
2.2	Achslast mit Last & maximalem Batteriegewicht, Fahr-/Lastseite	kg	13030/1640	14640/1900	17360/2150	20660/2250
2.3	Achslast ohne Last & mit maximalem Batteriegewicht, Fahr-/Lastseite	kg	3860/4810	3910/5630	5140/6370	5980/6930
RÄDER, FAHRWERK						
3.1	Reifen:PT=Power Thane, Vul=Vulkollan, P=Polyurethane, N=Nylon, G=Gummi Hinter/Vorderachse		L/L	L/L	L/L	L/L
3.2	Radabmessung, Fahrseite		8.25X15-14PR	8.25X15-14PR	9.00X20-14PR	9.00X20-14PR
3.3	Radabmessung, Lastseite		8.25X15-14PR	8.25X15-14PR	9.00X20-14PR	9.00X20-14PR
3.5	Anzahl der Räder, Last-/Fahrseite (x=angetrieben)		4x / 2	4x / 2	4x / 2	4x / 2
3.6	Spurweite (Radmittelpunkt), Fahrseite	b10 mm	1470	1470	1600	1600
3.7	Spurweite (Radmittelpunkt), Lastseite	b11 mm	1700	1700	1700	1700
ABMESSUNGEN						
4.1	Gabelneigung vorwärts/rückwärts	α/β °	6/12	6/12	6/12	6/12
4.2a	Höhe mit eingefahrenem Hubgerüst	h1 mm	2500	2500	2800	2850
4.3	Freihub	h2 mm	205	215	205	205
4.4	Hubhöhe	h3 mm	3000	3000	3000	3000
4.5	Höhe, Hubgerüst ausgefahren	h4 mm	4420	4420	4420	4330
4.7	Höhe Fahrerschutzdach	h6 mm	2550	2550	2660	2660
4.8	Sitzhöhe/Standhöhe	h7 mm	1470	1470	1570	1570
4.12	Kupplungshöhe	h10 mm	520	520	600	590
4.19	Gesamtlänge	l1 mm	4805	4875	5245	5485
4.20	Länge einschließlich Gabelrücken	l2 mm	3585	3655	4025	4265
4.21	Gesamtbreite	b1/b2 mm	2005 / -	2005 / -	2175 / -	2245 / -
4.22	Gabelzinkenmaße (Dicke/Breite/Länge)	s / e / l mm	60x150x1220	70x150x1220	75x180x1220	75x180x1220
4.23	Gabelträger nach DIN 15173 A, B, nein		4A	4A	4A	-/-
4.24	Gabelträgerbreite	b3 mm	1845	1845	2015	2208
4.31	Bodenfreiheit mit Last unter Hubgerüst	m1 mm	200	200	240	240
4.32	Bodenfreiheit Mitte Radstand (Gabeln gesenkt)	m2 mm	225	225	290	290
4.33a	Arbeitsgangbreite (AST) mit Palette 1000 x 1200 mm quer	Ast mm	5215	5285	5630	5865
4.34a	Arbeitsgangbreite (AST) mit Palette 800 x 1200 mm längs	Ast mm	5015	5085	5430	5665
4.35	Wenderadius	Wa mm	3400	3460	3710	3950
4.36	Kleinster Drehpunktabstand	b13 mm	1255	1255	1290	1475
LEISTUNGEN						
5.1	Fahrgeschwindigkeit (mit/ohne Last)	km/h	25.0 / 28.0	25.0 / 28.0	24.0 / 28.0	24.0 / 27.0
5.2	Hubgeschwindigkeit (mit/ohne Last)	m/s	0.53 / 0.55	0.53 / 0.55	0.44 / 0.46	0.35 / 0.37
5.3	Senkgeschwindigkeit (mit/ohne Last)	m/s	0.45 / 0.50	0.45 / 0.50	0.45 / 0.45	0.45 / 0.35
5.5	Zugkraft (mit/ohne Last)	N	54900 / 21600	54900 / 21600	59800 / 27500	63700 / 31400
5.6	Maximale Zugkraft mit/ohne Last (5 min)	N	-/-	-/-	-/-	-/-
5.7	Steigfähigkeit (mit/ohne Last)	%	28 / 20	28 / 20	25 / 20	21 / 20
5.8	Maximale Steigfähigkeit (mit/ohne Last)	%	-/-	-/-	-/-	-/-
5.9	Beschleunigung mit/ohne Last auf 10 m	s	-/-	-/-	-/-	-/-
5.10	Betriebsbremse (mechanisch / hydraulisch / elektrisch / pneumatisch)		Hydraulisch	Hydraulisch	Hydraulisch	Hydraulisch
VERBRENNUNGSMOTOR						
7.1	Hersteller/Typ		Kubota V3800	Kubota V3800	Kubota V3800	Kubota V3800
7.2	Motor-Nennleistung nach ISO 1585	kW	81.0	81.0	81.0	81.0
7.3	Nenndrehzahl nach DIN 70 020	rpm	2400	2400	2400	2400
7.4	Zylinderzahl/Hubraum	cm³	4 / 3769	4 / 3769	4 / 3769	4 / 3769
7.6a	Max. Drehmoment	Nm	385	385	385	385
7.7a	Max. Drehmoment bei Motordrehzahl	rpm	1500	1500	1500	1500
SONSTIGES						
8.1	Art der Fahrsteuerung		Powershift 2/2	Powershift 2/2	Powershift 2/2	Powershift 2/2
10.1	Maximaler Arbeitsdruck für Anbaugeräte	bar	206	206	206	206
10.2	Ölmenge für Anbaugeräte	l/min	-/-	-/-	-/-	-/-
10.7	Geräuschpegel am Fahrerohr gemäß EN 12 053:2001 und EN ISO 4871 Arbeit LpAZ	dB(A)	86	86	86	86
10.8	Anhängerkupplung, Art/Typ DIN 15170		Pin	Pin	Pin	Pin

TREXIA ES

## DIESEL- GEGENGEWICHTSSTAPLER

### FD60-100N3 Serie

6-10 Tonnen



Geräumige und komfortable Fahrerkabine



Integrierte, voll verstellbare Armlehne

# HUBGERÜSTLEISTUNG UND TRAGFÄHIGKEITEN

TREXIA ES

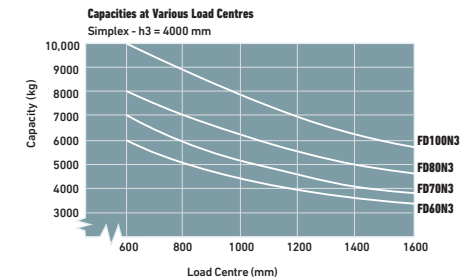
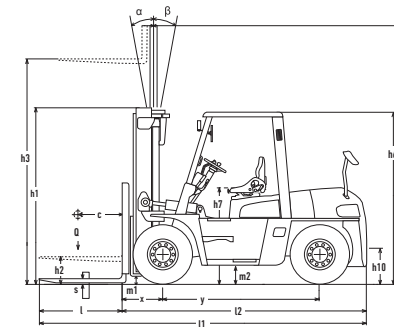
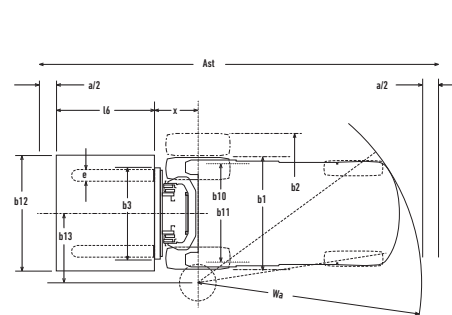
## FD60-100N3 Serie

FD60N3								
MAST TYPE	h3 mm	h1 mm	h4 mm		h2/h5 mm		tilt angle fwd /back	Q @ c = 600kg
			With STD	Without backrest	With STD	Without backrest		
SIMPLEX	3000	2500	4420	3950	205	205	6°/12°	6000
	3300	2650	4720	4259	205	205	6°/12°	6000
	3500	2750	4920	4450	205	205	6°/12°	6000
	4000	3050	5420	4975	205	205	6°/12°	6000
	4500	3300	5920	5475	205	205	6°/12°	6000
	5000	3550	6420	5975	205	205	6°/6°	6000
	5500	3850	6920	6525	205	205	3°/6°	5700
6000	4100	7420	7025	205	205	3°/6°	5400	
DUPLEX	3000	2625	4420	4095	1580	1255	6°/12°	6000
	3300	2775	4720	4395	1730	1405	6°/12°	6000
	3500	2875	4920	4595	1830	1505	6°/12°	6000
	4000	3175	5420	5095	2130	1805	6°/12°	6000
TRIPLEX	4500	3425	5920	5595	2380	2055	6°/12°	6000
	4000	2500	5400	5075	1455	1130	6°/10°	5800
	4350	2625	5750	5425	1580	1255	6°/10°	5800
	4800	2775	6200	5875	1730	1405	6°/10°	5800
	5000	2875	6400	6075	1830	1505	6°/10°	5700
	5500	3130	6900	6575	2085	1760	3°/6°	5500
	6000	3300	7400	7075	2255	1930	3°/6°	5000
	8000	4100	9400	9075	3055	2730	3°/6°	2500

FD70N3								
MAST TYPE	h3 mm	h1 mm	h4 mm		h2/h5 mm		tilt angle fwd /back	Q @ c = 600kg
			With STD	Without backrest	With STD	Without backrest		
SIMPLEX	3000	2500	4420	4105	215	215	6°/12°	7000
	3300	2650	4720	4405	215	215	6°/12°	7000
	3500	2750	4920	4605	215	215	6°/12°	7000
	4000	3050	5420	5105	215	215	6°/12°	7000
	4500	3300	5920	5605	215	215	6°/12°	7000
	5000	3550	6420	6105	215	215	6°/6°	7000
	5500	3850	6920	6605	215	215	3°/6°	6600
6000	4100	7420	7105	215	215	3°/6°	6400	
DUPLEX	3000	2625	4420	4095	1590	1265	6°/12°	7000
	3300	2775	4720	4395	1740	1415	6°/12°	7000
	3500	2875	4920	4595	1840	1515	6°/12°	7000
	4000	3175	5420	5095	2140	1815	6°/12°	7000
TRIPLEX	4500	3425	5920	5595	2390	2065	6°/12°	7000
	4000	2500	5400	5075	1465	1140	6°/10°	6800
	4350	2625	5750	5425	1590	1265	6°/10°	6800
	4800	2775	6200	5875	1740	1415	6°/10°	6800
	5000	2875	6400	6075	1840	1515	6°/10°	6700
	5500	3130	6900	6575	2095	1770	3°/6°	6500
	6000	3300	7400	7075	2265	1940	3°/6°	6000
	8000	4100	9400	9075	3035	2740	3°/6°	2700

FD80N3								
MAST TYPE	h3 mm	h1 mm	h4 mm		h2/h5 mm		tilt angle fwd /back	Q @ c = 600kg
			With STD	Without backrest	With STD	Without backrest		
SIMPLEX	3000	2800	4420	4230	205	205	6°/12°	8000
	3300	2950	4720	4445	205	205	6°/12°	8000
	3500	3050	4920	4645	205	205	6°/12°	8000
	4000	3350	5420	5145	205	205	6°/12°	8000
	4500	3600	5920	5645	205	205	6°/12°	8000
	5000	3850	6420	6145	205	205	6°/6°	7750
	5500	4150	6920	6645	205	205	3°/6°	7400
6000	4400	7420	7145	205	205	3°/6°	7000	
DUPLEX	3000	2700	4420	4210	1580	1345	6°/12°	8000
	3300	2850	4720	4510	1730	1495	6°/12°	8000
	3500	2950	4920	4710	1830	1595	6°/12°	8000
	4000	3250	5420	5210	2130	1895	6°/12°	8000
TRIPLEX	4500	3500	5920	5710	2380	2145	6°/12°	8000
	4000	2575	5400	5165	1455	1220	6°/10°	7700
	4350	2700	5750	5515	1580	1345	6°/10°	7700
	4800	2850	6200	5965	1730	1495	6°/10°	7700
	5000	2950	6400	6165	1830	1595	6°/10°	7600
	5500	3205	6900	6665	2085	1850	3°/6°	7300
	6000	3375	7400	7165	2255	2020	3°/6°	6700
	8000	4175	9400	9165	3055	2820	3°/6°	3500

FD100N3								
MAST TYPE	h3 mm	h1 mm	h4 mm		h2/h5 mm		tilt angle fwd /back	Q @ c = 600kg
			With STD	Without backrest	With STD	Without backrest		
SIMPLEX	3000	2850	-	4330	-	205	6°/12°	10000
	3300	3000	-	4630	-	205	6°/12°	10000
	3500	3100	-	4830	-	205	6°/12°	10000
	4000	3400	-	5330	-	205	6°/12°	10000
	4500	3650	-	5830	-	205	6°/12°	10000
	5000	3900	-	6330	-	205	6°/6°	10000
	6000	4450	-	7330	-	205	3°/6°	8000



- Ast = Arbeitsgangbreite mit Last
- Ast =  $Wa + R + a$
- Wa = Wenderadius
- a = Sicherheitsabstand = 2 x 100 mm
- l6 = Palettenlänge (1200 mm)
- x = Lastabstand von Mitte Vorderachse
- b12 = Palettenbreite (800 or 1000 mm)
- Q = Tragfähigkeit, Nennlast
- c = Lastschwerpunkt (Abstand)
- h1 = Höhe Hubgerüst eingefahren
- h2 = Freihub
- h3 = Hubhöhe
- h4 = Erhöhte Masthöhe
- h5 = Vollfreihub

# STANDARD AUSRÜSTUNG & OPTIONEN

	FD60N3	FD70N3	FD80N3	FD100N3
● Standard				
● Optionen				
<b>ALLGEMEINES</b>				
Standard-Planendach	●	●	●	●
Ausbau Fahrerschutzdach	●	●	●	●
2 Rückspiegel (Fahrerschutzdach montiert)	●	●	●	●
Rückspiegel mittig montiert	●	●	●	●
Großformatiger Rückspiegel	●	●	●	●
Kabinenheizung	●	●	●	●
Manchette für Neigezylinder	●	●	●	●
Abdeckung für Neigezylinder	●	●	●	●
Abdeckung für Servolenkung	●	●	●	●
4. und 5. hydraulisches Ventil	●	●	●	●
Einhebel-Hydrauliksteuerung (Heben/Senken)	●	●	●	●
Hydraulische Steuerung mit Fingertipp-Hebel	●	●	●	●
Leichtlauf-System, für sanftere Lasthandhabung auf rauen Oberflächen	●	●	●	●
<b>HYDRAULIKSTEUERUNGEN</b>				
2-Wege-Steuerventil MC	●	●	●	●
3-Wege-Steuerventil MC	●	●	●	●
4-Wege-Steuerventil MC	●	●	●	●
5-Wege-Steuerventil MC	●	●	●	●
3-Wege-Steuerventil FC	●	●	●	●
4-Wege-Steuerventil FC	●	●	●	●
5-Wege-Steuerventil FC	●	●	●	●
<b>MAST, GABELN UND TRÄGER</b>				
Mast lose	●	●	●	●
Gabelträger breit - Simplex	●	●	●	●
Gabelträger extra breit - Simplex	●	●	●	●
Integrierter Seitenschieber für Gabeln mit Wellenaufnahme - Simplex	●	●	●	●
Integrierter Seitenschieber für Gabeln mit Hakenaufnahme - Triplex	●	●	●	●
<b>ELEKTRISCH</b>				
Ladegewichtsanzeige (Kann nicht mit Tragdorn kombiniert werden)	●	●	●	●
Mast-Neigungsmesser	●	●	●	●
OK-Monitor (prüft Batteriefüllstands-, Luftreinigungsfilter und Kühlmittelstatus)	●	●	●	●
Zusätzlicher Warnsummer mit hoher Lautstärke	●	●	●	●
Temperaturmessgerät für Drehmomentwandler	●	●	●	●
Hintere Arbeitsscheinwerfer mit großer Reichweite	●	●	●	●
Große Auswahl an Stroboskoplampen	●	●	●	●
Frontarbeitsscheinwerfer mit großer Reichweite	●	●	●	●
Hintere LED-Warnleuchte projiziert rote Bodelinie (aktiviert durch Rückwärtsfahrhebel)	●	●	●	●
Sicherungsgriff mit Hupentaste	●	●	●	●
<b>RÄDER AUSWAHL</b>				
Doppel luftbereifung-Antriebsräder / Einfachbereifung-Lenkräder	●	●	●	●
Doppel-SE-Bereifung-Antriebsräder / Einfachbereifung-Lenkräder	●	●	●	●
Doppel-SE-Bereifung-Antriebsräder / Einfachbereifung-Lenkräder - (Soft-Komp.)	●	●	●	●
Doppel-SE-Bereifung-Antriebsräder / Einfachbereifung-Lenkung - (Weiß)	●	●	●	●
<b>LUFTEINLAß- &amp; AUSLAß</b>				
Luftfilter	●	●	●	●
Auspuff-Abdeckung	●	●	●	●
CCV-Heizung	●	●	●	●

TREXIA ES

DIESEL-  
GEGENGEWICHTSSTAPLER

FD60-100N3 Serie

6-10 Tonnen



Ergonomische Fahrerkabine.



Großes, übersichtliches Multifunktionsdisplay.



Leicht zugängliche Wartungspunkte.

# WENN ZUVERLÄSSIGKEIT ZÄHLT



**TREXiA ES**  
POWER. PERFORMANCE.  
PRECISION.

Selbst in den härtesten Einsätzen lässt TREXiA keine Wünsche offen. Dank klassenbesten Ergonomie, außergewöhnlicher Sicht und bemerkenswerter Wendigkeit ist dieser Titan mehr als einfach nur ein Kraftprotz.

Denn schwere Arbeit erfordert Hochleistungs-Maschinen.

Mitsubishi Logisnext Europe B.V.  
Hefbrugweg 77, 1332 AM Almere  
The Netherlands  
Tel: +31 (0)36 5494 411



mft2.eu/sf



mft2.eu/apps-de



mft2.eu/youtube



mft2.eu/facebook-de

Wie jedes Produkt, das den Namen "MITSUBISHI" trägt, profitieren auch unsere Flurförderzeuge von der großen Erfahrung, den enormen Ressourcen und der Spitzentechnologie eines der größten Unternehmen dieser Welt: Mitsubishi Heavy Industries Group (MHI).

Raumfahrzeuge, Flugzeuge, Kraftwerke und vieles mehr – MHI ist spezialisiert in Bereichen, wo Leistung, Verlässlichkeit und Kompetenz über Erfolg oder Niederlage entscheiden...

Wenn wir Ihnen **Qualität, Zuverlässigkeit und Wertbeständigkeit** versprechen, können Sie sicher sein, dass wir Ihnen dies auch liefern.

So ist jedes Modell unserer mehrfach ausgezeichneten Gabelstapler und Lagertechnik mit höchstem Sachverstand konstruiert und ausgestattet – um ohne Unterlass für Sie zu arbeiten. Tag für Tag. Jahr für Jahr. Was auch immer es zu tun gibt. Egal unter welchen Bedingungen.

Und damit dies auch auf Dauer so bleibt, wird unser lokales und handverlesenes Händlernetzwerk, das sich um die Maschinen unserer Kunden kümmert, mit unseren globalen Ressourcen unterstützt.

## YOU'LL NEVER WORK ALONE

Als Ihr autorisierter lokaler Händler sind wir dafür da, dass Ihre Maschinen immer einsatzbereit sind. Wir besitzen große Erfahrung, umfangreiches technisches Wissen und die Verpflichtung, uns intensiv um unsere Kunden zu kümmern.

Wir sind Ihre lokalen Experten, unterstützt durch die gesamte Bandbreite der Mitsubishi Forklift Trucks Organisation.

Egal, wo Ihr Unternehmen sich befindet, wir sind immer in der Nähe – bereit all Ihre Anforderungen zu erfüllen.

Erfahren Sie mehr darüber, wie Mitsubishi und das Team der lokalen Händler Ihnen helfen können. Besuchen Sie unsere Homepage: [www.mitforklift.com](http://www.mitforklift.com)

Leistungsbeschreibungen unterliegen Veränderungen, abhängig von den Produktionsnormen und Toleranzen, der Fahrzeugbeschaffenheit, den Reifentypen, den Böden und Oberflächenzuständen, den Anwendungen und der Arbeitsumgebung. Stapler können mit Sonderausstattungen gezeigt werden. Spezielle Leistungsvoraussetzungen und lokal verfügbare Konfigurationen sollten Sie mit Ihrem Mitsubishi Gabelstapler Händler besprechen. Mitsubishi verfolgt eine Politik der permanenten Produktverbesserung. Deshalb können sich einige Materialien, Optionen und Spezifizierungen ändern, ohne dass eine gesonderte Benachrichtigung erfolgt.

info@mitforklift.com

CGSM2038 (05/20) © 2020 MLE



 **MITSUBISHI**  
FORKLIFT TRUCKS