



FIORA

OMG SIDELOADERS MAKER

Elektrischer Seitenstapler mit
Vierwege Fahreigenschaften
SERIE B LT 15-40

Seitenstapler Vierwege
Tragfähigkeit: 1.500/4.000 Kg



Der Vierwege fahrbare Seitenstapler Serie B von FIORA/OMG wird für Paletten- oder Langgut-handling verwendet. Er ist besonders wendig und eignet sich für die Verwendung in Lagerhallen mit Paletten- oder Cantilever-Regalen. Der Fahrer bedient den Stapler von der bequemen und von einem robusten Schutzdach ausgestatteten Kabine und überwacht sämtliche Funktionen über die Hebel oder das Lenkrad.

Ergonomie und Vielseitigkeit – höhere Geschwindigkeit und Maximierung der Lagerkapazität

Die Vierwege Lenkung ermöglicht dem Fahrer, den Stapler sowohl in Querfahrt – mit Kurvenfahrt - als auch in Längsfahrt zu fahren. Der Fahrer wählt aufgrund der zu transportierenden Last und den Charakteristiken des

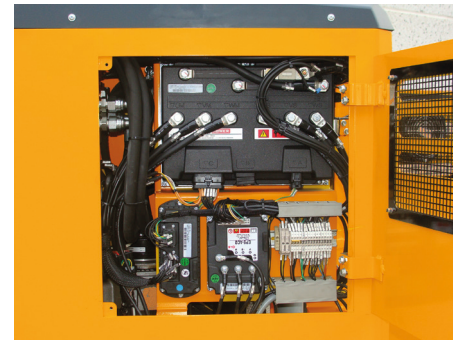
Arbeitsbereichs das beste und sicherste Lenkprogramm aus und bedient den Seitenstapler in höchster Sicherheit. Der Stapler wechselt rasch von der Längs- zur Querfahrt bzw. kann über die Hinterradachse als Mittelpunkt im und gegen den Uhrzeigersinn in kreisfahren.

ROBUST, SICHER UND ZUVERLÄSSIG: DIES SIND DIE HAUPTMERKMALE DES SEITENSTAPLERS FIORAIOMG.

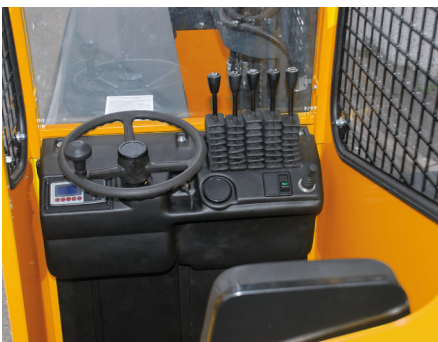
Durch die Verwendung solider und zuverlässiger Materialien, die präzise Verarbeitung und sorgfältige Detailpflege ist der Seitenstapler FIORAIOMG vielseitig und wendig und auch unter schwierigsten Arbeitsbedingungen besonders einfach und sicher zu bedienen.



Der zweiteilige **Pendelrahmen** (mechanischer Niveauegleich) für den Einsatz auf leicht unebenen Böden sorgt für den ständigen Bodenkontakt der Reifen und erhöht auf diese Weise die Stabilität des Gerätes.



Die Dreiphasen-Wechselstrommotoren und die Open Can- Bus Elektronik optimieren die Leistung und verringern den Batterieverbrauch und die Wartungskosten.



Lenkrad und Schalthebel für eine sensible und präzise Überwachung der Bedienung der Maschine.

Der große LCD-Farbbildschirm ist zum Fahrer geeignet und verfügt über gut sichtbare Funktionstaster.



Alle Bauteile sind übersichtlich und Service freundlich angeordnet, dies gewährleistet beste Zugänglichkeit für eine raschere und zeitsparende Wartung, wodurch Betriebsunterbrechungen verkürzt und die daraus entstehenden Kosten gesenkt werden.



Der Hubmast aus extrudierten Mangan-Stahlprofilen gewährleistet hohe Steifheit und hohe Resttragfähigkeit sowie sicheres Handling auch bei großer Nutzbreite und hohen Hubhöhen.



Der breite Gabelträger und die hydraulische Positionierung der Zinken ermöglichen das Handling sehr langer Lasten und stabilisieren die Last.



Die Seitenkabine ist ergonomisch geformt und verfügt über einen voll verstellbaren und gefederten Komfortsitz, der mit einem robusten und antiallergischen Gewebe bezogen ist. Die große Einstiegsöffnung 45° ermöglicht einen einfacheren und sichereren Zugang in die Kabine auch wenn der Stapler sich im Gang befindet.

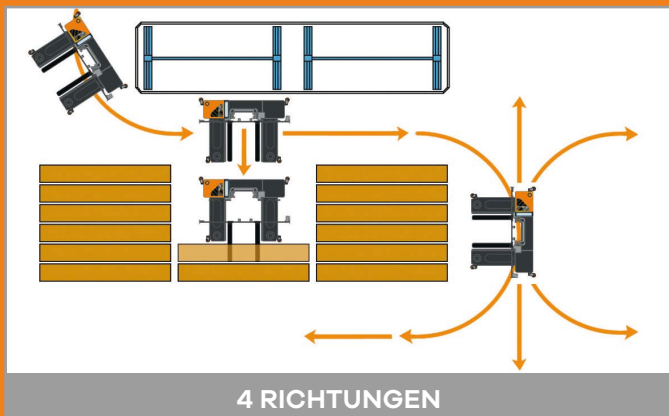


POLYURETHAN

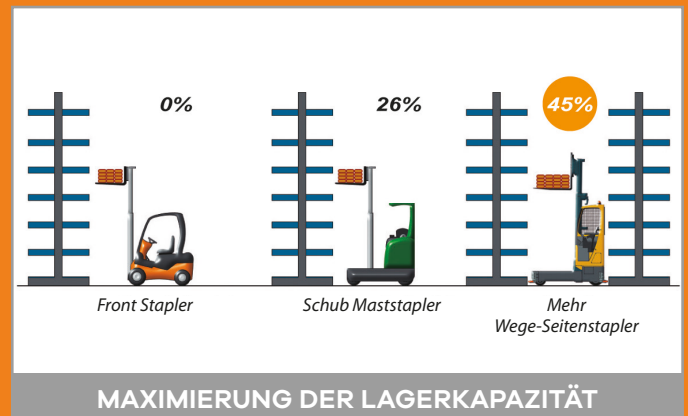


GUMMI (CUSHION)

Räder mit großem Durchmesser aus Polyurethan bzw. aus (Cushion) Gummi: Er kann im Inneneinsatz auf Lagerhallenböden oder im Außeneinsatz auf Asphalt eingesetzt werden. Die hydraulischen Bremsen gewährleisten ein schnelleres Bremsansprechverhalten.



4 RICHTUNGEN



MAXIMIERUNG DER LAGERKAPAZITÄT

TECHNISCHE DATEN:

- **Ergonomische Kabine** Mit Schutzdach. Optimale Sicht nach allen Seiten.
- **Ergonomischer Komfortsitz**, mehrfach verstellbar mit Bezug aus antiallergischem und verschleißfestem Gewebe.
- **Hebel** für die Bedienung des Hubmastes.
- **Großer zum Fahrer geneigter LCD-Farbbildschirm** für die optimal sichtbare Anzeige der Angaben über den Gerätestatus.
- **Open Can-Bus Elektronik** mit konstantem Selbsttest der Gerätefunktionen und Störungserfassung.
- **Starten über Zündschlüssel.**
- **Zweiteiliger Pendelrahmen** (mechanischer Niveauegleich) zum Ausgleich von Bodenunebenheiten.
- **Dreiphasen-Wechselstrommotoren:** erhöhen die Leistung und Verringern die Wartungskosten.
- **Hochwertige Materialien** und die präzise mechanische Verarbeitung sorgen für höchste Zuverlässigkeit und lange Lebensdauer bei konstant hoher Leistung.
- **Rotation aller Räder um 90 Grad** für Vierwege Fahreigenschaften und maximale Wendigkeit.
- **Die elektronischen Bremsen** mit Energie-Rückgewinnung sorgen für einen geringeren Batterieverbrauch und optimieren deren Leistung und Dauer.
- **Geringe Wartung und leicht zugängliche Bauteile** ermöglichen schnelle und exakte Wartungsmaßnahmen wodurch Betriebsunterbrechungen verkürzt und die daraus entstehenden Kosten verringert werden.
- **Der Stapler kann den Kundenanforderungen** entsprechend durch zahlreiche Zusatzgeräte angepasst werden.

